

# これからを担うIT活用人材の可能性

熊本工業専門学校  
九州技術教育専門学校  
イデアITカレッジ阿蘇  
壺溪塾

**(1) 各学校のIT活用人材の学科紹介**

(2) 専門学校での学びの特徴、大学との違い

(3) こらからの進路・就職を目指す学生へ

# (1) 学校紹介 ■熊本工業専門学校



熊本工業専門学校は、文部科学大臣「職業実践専門課程」認定校です。

確かな技術を習得し、人間性豊かなスペシャリストを育成します。

## ◆熊本工業専門学校の特徴◆

1. 営業に従事できる技術者の育成
2. 自然豊かで恵まれた教育環境
3. 充実の教育施設・設備
4. 様々な国家試験取得に最重点
5. グローバルな技術・教育交流の実施
6. 短大レベルの充実したカリキュラムや実習、担任制で細やかなカウンセリング
7. 留学生の受入れ
8. 国家公務員一般職試験（大卒程度試験）受験資格の取得
9. 徹底した就職指導

## 2. 各学校のIT活用人材の学科紹介

### (1) 半導体工学科

半導体工学科は2025年度より、**半導体工学科** を創設し、新しい社会のニーズにお応えいたします。

充実した施設と教材で**半導体技術者、プロの機械技術者**を目指します。半導体工学科では、半導体技術者検定、普通旋盤技能者、CAD利用技術者等の資格を取得させ、社会で即戦力となる技術者の育成を行っています。

## (2) 自動車整備工学科

**最短2年で2級自動車整備士免許の取得！** 充実した施設と教材でプロのメカニックを目指します。

自動車のメカニズムは日々刻々と複雑化、高度化しています。熊本工業専門学校自動車整備工学科では、充実した施設・教材を用いて、**実戦的な技術や技能を習得し、社会のニーズに対応できる幅広い人間性も育みながら、時代が求める自動車整備士を養成しています。**

学校法人赤山学園

# 九州技術教育専門学校

熊本県第一号専修学校認可校

修学支援新制度対象校

大学3年次編入学資格付与指定校

熊本県内に3つの校舎。  
創立70年の歴史と伝統を持つ、  
**情報技術**の専門学校。

設置学科（1学科3コース）

## 情報システム工学科

- ・ システムデザインコース（熊本校）
- ・ メディアデザインコース（熊本校）
- ・ ITデザインコース（人吉校）



■熊本校東棟  
令和6年4月に完成。  
最新の情報設備を備えた新校舎



■熊本校西棟

熊本市



■人吉校

人吉市



## 卒業後の進路（活躍する卒業生）



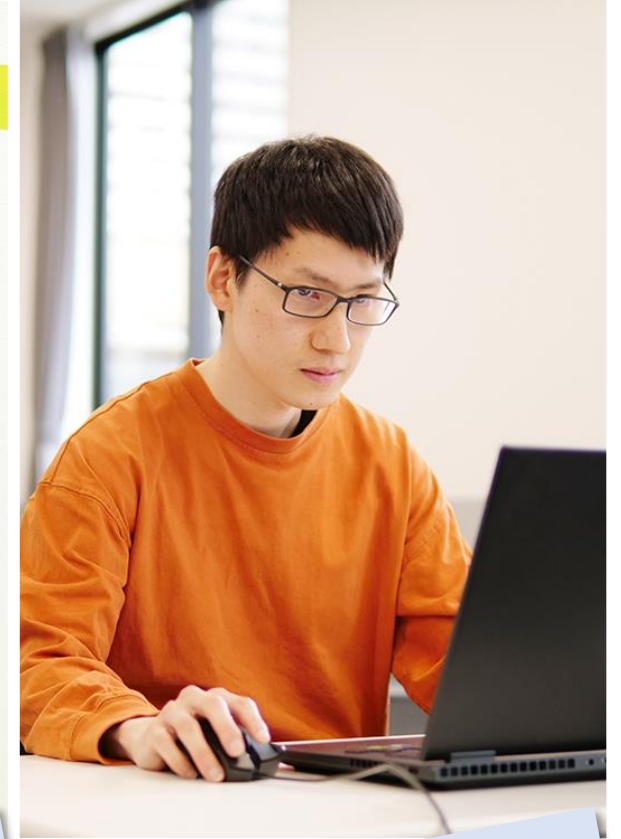
システムエンジニア  
プログラマ



映像クリエイター



Webデザイナー



CGデザイナー

## 映像系カリキュラムを強化



撮影スタジオ完備



最新の編集設備



YouTubeスタジオ



2022年開校



# 専門学校イデアITカレッジ阿蘇

- ✓ 世界7カ国の学生がともに学ぶ！
- ✓ 企業と地域との連携で実践力を磨く！
- ✓ 専門力・人間力・国際性を育む新しい専門学校！

ITソリューション学科

地域観光デザイン学科



ITソリューション学科



Idea IT College Aso

専門学校 イデアITカレッジ阿蘇

- ✓ ゼロから学び、WEBやシステムが作れるようになる！
- ✓ AI・セキュリティなどのスキルをプロから学ぶ！
- ✓ 実践重視のカリキュラムで高度なITスキルを習得！





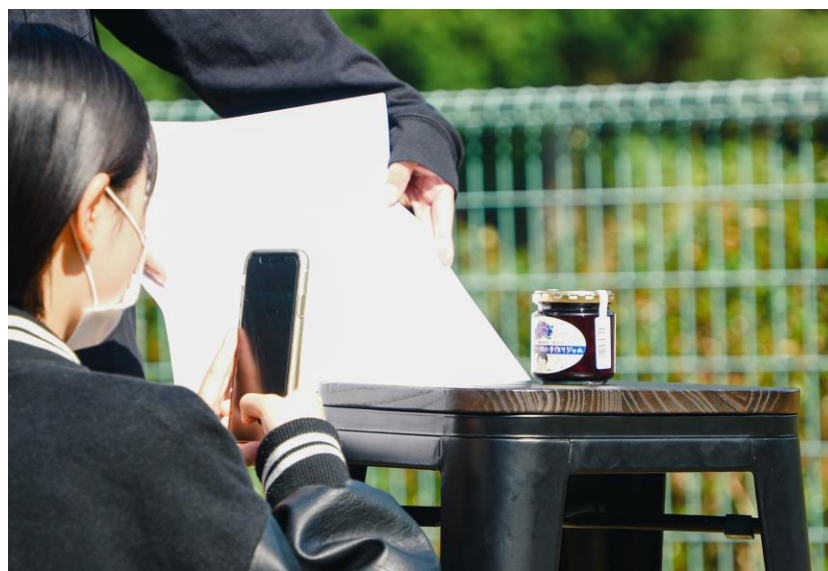
地域観光デザイン学科



Idea IT College Aso

専門学校 アイデアITカレッジ阿蘇

- ✓ フィールドワークで地域に飛び出し、体験から学ぶ！
- ✓ 起業家や経営者などビジネス、地域活性のプロから学ぶ！
- ✓ SNS運用や動画制作などIT利活用スキルを習得！





# 未来のワタシ始動！

あなたはどうデザインしますか？





## 壺溪塾情報キャリア科の特長

- ・ 少人数の**アクティブラーニング**で参加型、実習型の学びを。
- ・ どの企業に入ってもすぐに通用する豊富な**実務的資格**の取得。
- ・ 教えるのはIT実務経験者。**専任講師や担任**として一人ひとりを手厚くサポート！
- ・ SPI,SCOIAや教養科目を学び、民間就職だけでなく**公務員試験**の受験も可能！
- ・ もっとも必要となる**情報リテラシー**を磨く講座も。
- ・ 組織に就職したあと**起業**をしたい場合も役立つアントレプレナーシップの講座も。

## 情報キャリア科で目指す資格

取得目標 計13

左記取得後目指す資格 計7

・ITパスポート

・MOS 一般 (Word,Excel, PowerPoint)

MOS Expert (Word,Excel)

・ビジネス会計検定3級

ビジネス会計検定2級

・サービス接遇検定3・2級

サービス接遇検定準1級

・ビジネス文書検定3級

ビジネス文書検定2級

・秘書検定3級・2級

秘書検定準1級

・B検3級・2級

・販売士3級

販売士2級

- (1) 各学校のIT活用人材の学科紹介
- (2) 専門学校での学びの特徴、大学との違い**
- (3) こらからの進路・就職を目指す学生へ

## ■本日の流れ

- (1) 各学校のIT活用人材の学科紹介
- (2) 専門学校での学びの特徴、大学との違い
- (3) こらからの進路・就職を目指す学生へ**